

FENDT CARAVAN

FENDT CARAVAN FRANCE
F 67360 WOERTH
e.mail : contact@fendtcaravan.fr

concept & design: www.sewald.com - foto: www.zuckerfabrik.com

EDITION FRANCE 2024



www.fendt-caravan.fr

2024

FENDT CARAVAN



EDITION FRANCE

VISION • TIFFANY S. • LARIMAR • DIAMANT

www.fendt-caravan.fr

APERÇU DU CONTENU

- 04 Vision – Jeune et lumineuse
- 16 Nouvelle Tiffany S. – Élégance et modernité
- 28 Larimar – Stylée et tendance
- 40 Diamant – Déclinaison du luxe
- 52 Innovations et spécificités extérieures et intérieures
- 58 Equipements de série
- 60 Données techniques, poids et dimensions de toutes les gammes

2024



VISION • TIFFANY S. • LARIMAR • DIAMANT

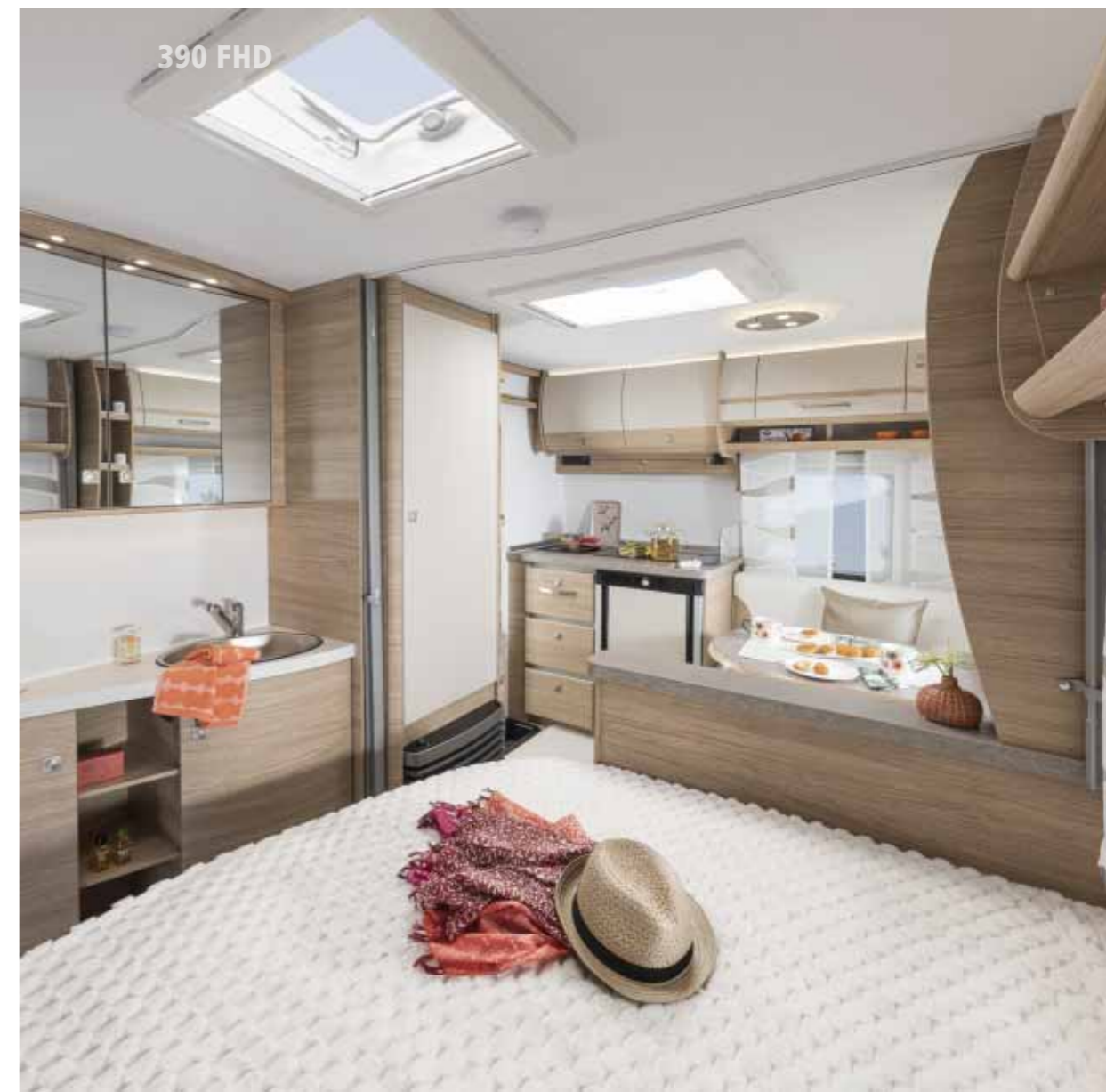




VISION



390 FHD



390 FHD





390 FHD

VISION



465 SFD



390 FHD



465 SFD



465 SFD

La Vision 2024

Le mobilier de décor "Tiberino" associé au tissu "Lynn" confèrent à la gamme Vision une ambiance jeune et lumineuse avec de beaux espaces de vie et rangements.

Séjour/Espace nuit

- Mobilier décor "Tiberino"
- Tissus d'ameublement "Lynn"
- Eclairage LED
- Plafonnier (12V/LED) avec 2 circuits
- Table télescopique avec pied central dans salon en U
- Porte accordéon
- Eclairage indirect (LED)
- Sommier à lattes articulées avec constance d'élasticité et réglage de fermeté
- Coffre de lit avec amortisseurs Liftomat
- Matelas mousse confort
- Lanterneau MIDI (Dometic) avec manivelle, aération permanente, store plissé intégré combiné obturation-moustiquaire
- Revêtement de sol PVC d'entretien aisé
- Coussins en mousse haute densité
- Dossiers préformés
- Spots de lecture col de cygne (12V) dans salon en U
- Spots de lecture col de cygne (12V) dans chambre à coucher
- Pavillons hauts avec aération et éclairage indirect au plafond intégré (LED)
- Tapis de marchepied signé Fendt-Caravan
- Dossierets anti-condensation
- 2 coussins
- Moquette (en option)

Cuisine/Cabinet de toilette

- Porte journaux intégré dans la porte d'entrée
- Eclairage du plan de travail (LED)
- Eclairage cabinet de toilette (LED/12V)
- Range couverts avec revêtement Softtouch
- Porte serviettes-patères
- Cuisinière 3 feux avec allumage automatique sécurisé, grille en fonte émaillée mat, évier séparé et abattants individuels en verre (sans robinet)
- Store plissé Confort sur fenêtre de cuisine
- Les cuisines avec réfrigérateur Slim Tower disposent de tiroirs casseroles *
- Façade de réfrigérateur optique sable
- Réfrigérateur de 98 l avec compartiment conservation enlevé et éclairage intérieur (V 390)
- Réfrigérateur (Slim-tower à ouverture mixte de 133 l avec compartiment conservation enlevé et éclairage intérieur *)
- Rampe lumineuse dans les profilés des pavillons de rangements hauts cuisine
- Mitigeur cuisine repliable (uniquement V 390)
- Consoles hautes de cuisine avec charnières Soft-Close
- Lavabo en inox avec tablettes, armoire de toilette et miroir éclairé
- Cabine de douche

Eau

- Réservoir eau fraîche (fixe 45 litres) avec remplissage extérieur
- Indicateur de niveau réservoir eau fraîche
- Chauffe-eau électrique Truma-Therme 14 litres
- Branchement eau de ville

Multimédia

- Support TV Sky avec bras articulé *
- Support TV Sky BASIC *
- Câblage TV (prise 230 V) et mât d'antenne
- Prise USB

Technique/Chauffage/ Climatisation

- Chauffage gaz S 3004 avec allumage automatique (TRUMA)
- Détecteur de fumée
- Interrupteur à l'entrée pour plafonnier et éclairage sous auvent
- Bloc d'alimentation 350 W
- Tableau électrique (230V) avec disjoncteur FI (dispositif de sécurité des personnes)
- Spots (LED/12V)
- Prises 230 V
- Circuit d'air pulsé avec soufflerie (1x230V) avec auto-start
- Renfort pour pose ultérieure climatiseur

* Selon modèle



EQUIPEMENTS DE SÉRIE

VISION



EXCLUSIVITÉ FRANCE 2024

Fendt-Caravan confirme ses choix technologiques en proposant en exclusivité sur toute la gamme le toit en polyester renforcé GFK ou PRV.
(PRV : Polyester Renforcé en fibres de Verre)

Le toit GFK et ses avantages:

- Isolation optimale
- Résistance optimale à la grêle
- Faible coefficient de dilatation
- Revêtement teinté sur base de fibres injectés
- Excellente résistance aux UV
- Couleur et brillance durable
- Entretien aisé



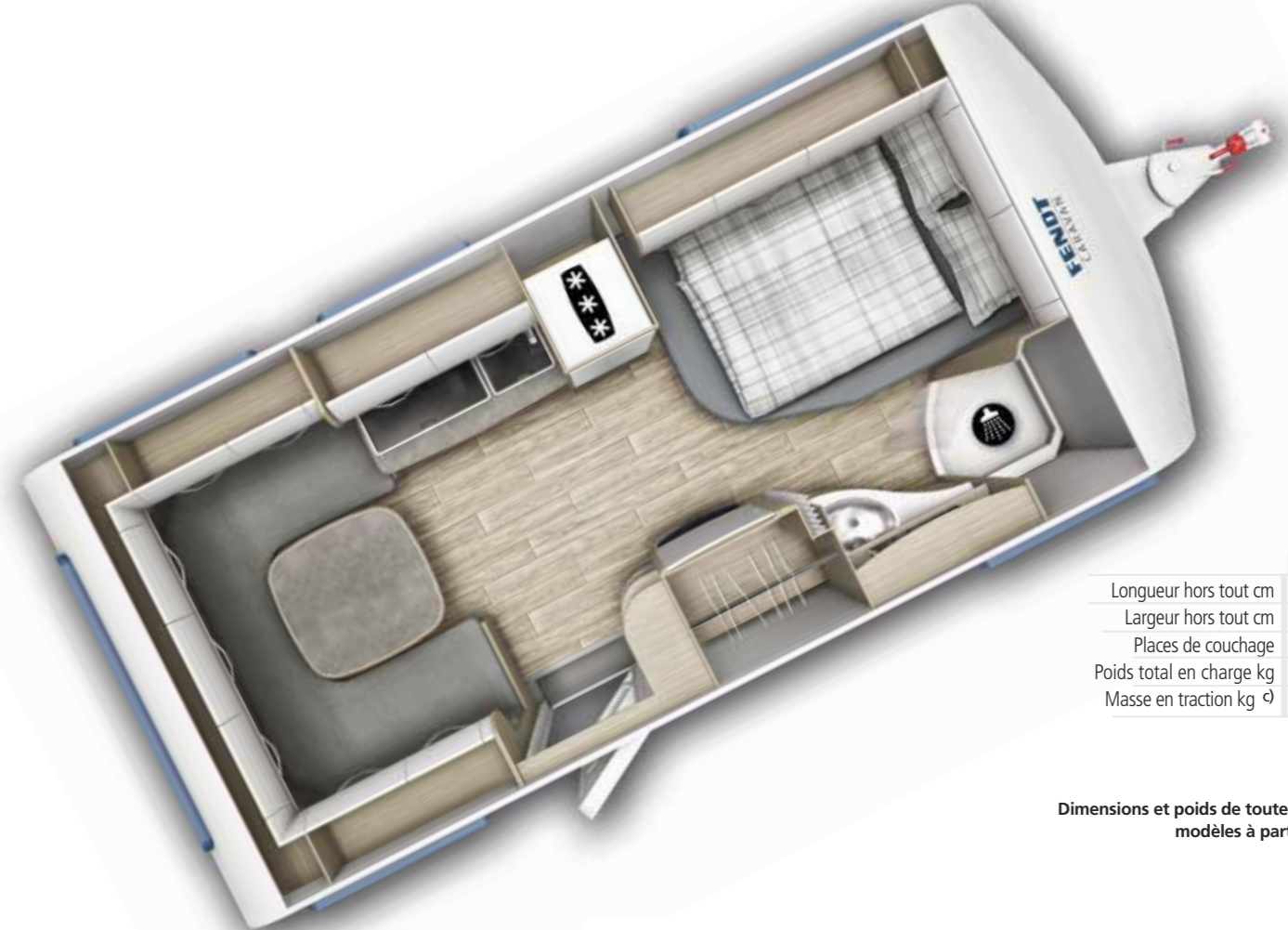
QUALITÉ ET FIABILITÉ

La gamme VISION pour petits et grands !



390 FHD

Longueur hors tout cm	603
Largeur hors tout cm	232
Places de couchage	3
Poids total en charge kg	1300
Masse en traction kg ^d	1144



465 SFD

Longueur hors tout cm	703
Largeur hors tout cm	232
Places de couchage	4
Poids total en charge kg	1500
Masse en traction kg ^d	1334

Dimensions et poids de toutes les gammes et modèles à partir de la page 60

VISION

PLAN D'AMÉNAGEMENTS / CARACTÉRISTIQUES

Élégante et tendance

**Nouvelle Tiffany S.
une gamme épurée et résolument moderne**

18



650 TBFSD

590 SFDS



650 TBFSD

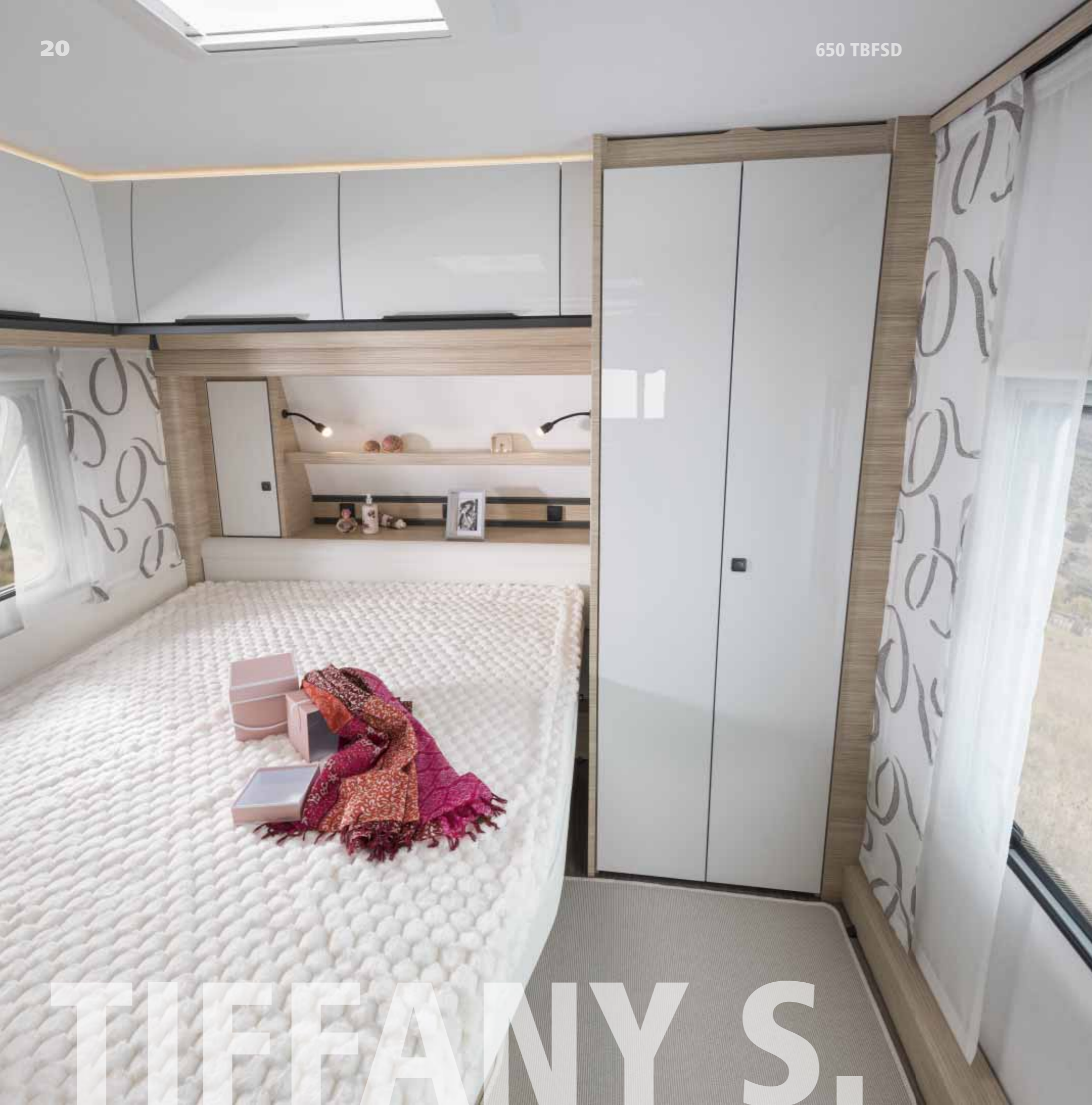


19

650 TBFSD / Cascade



TIFFANY'S



TIFFANY S.



590 DS



590 DS



590 SFDS



TIFFANY S.



590 SFDS

Le nouveau décor de bois "Norfolk" et "Pianolack blanc brillant" illumine les intérieurs des 4 variantes de la gamme.

Séjour/Espace nuit

- Mobilier décor "Norfolk" et "Pianolack blanc brillant"
- Tissus d'ameublement "Cascade"
- Eclairage (12V) dans penderie avec détecteur de mouvements
- Eclairage LED
- Plafonnier (12V/LED) double circuit
- Pack déco (2 coussins)
- Table télescopique avec pied central dans salon en U
- Porte coulissante bois
- Eclairage indirect (LED)
- Sommier à lattes articulées avec constance d'élasticité et réglage de fermeté
- Coffre de lit avec amortisseurs Liftomat
- Matelas mousse confort haute densité
- Lanterneau MIDI (Dometic) avec manivelle, aération permanente, store plissé intégré combiné obturation/moustiquaire
- Revêtement de sol PVC d'entretien aisé
- Coussins en mousse haute densité
- Dossiers préformés
- Spots de lecture col de cygne (12V)
- Pavillons hauts avec aération permanente et éclairage indirect au plafond intégré (LED)
- Pavillons hauts avec charnières Soft-close
- Dossierets anti-condensation
- Tapis de marchepied signé Fendt-Caravan
- Moquette surjetée

Cuisine/Cabinet de toilette

- Porte journaux intégré dans la porte d'entrée
- Eclairage du plan de travail (LED)
- Eclairage cabinet de toilette (LED/12V)
- Range couverts avec revêtement Softtouch
- Porte serviettes-patères et support papier toilette
- Combiné évier-cuisinière avec allumage automatique sécurisé, grille chrome linéaire 2 éléments et abattants double (2 feux, robinet rabattable)
- Store plissé Confort sur fenêtre de cuisine
- Bloc cuisine avec tiroirs casseroles *
- Pavillons de cuisine hauts avec charnières Soft-Close
- Façade de réfrigérateur optique anthracite
- Réfrigérateur Slim-tower à ouverture mixte de 133 l, compartiment conservation enlevé et éclairage *
- Réfrigérateur à ouverture mixte de 177 l avec compartiment conservation enlevé et éclairage **
- Cabinet de toilette central avec grandes consoles hautes, larges étagères sous lavabo et miroir avec éclairage *
- Cabinet de toilette transversal à l'arrière *
- Armoire de toilette avec miroir dans cabinet de toilette latérale, douche *
- Lavabo en inox avec rangement, armoire de toilette et miroir avec éclairage *
- Fenêtre de cabinet de toilette dépolie et ouvrante avec store combiné obturation-moustiquaire *

Eau

- Réservoir eau fraîche (fixe 45 litres) avec remplissage extérieur
- Indicateur de niveau réservoir eau fraîche
- Chauffe-eau électrique Truma-Therme 14 litres
- Branchement eau de ville

Multimédia

- Support TV Sky BASIC (chambre à coucher)
- Câblage TV (prise 230 V) et mât d'antenne
- Prises USB

Technique/Chauffage/ Climatisation

- Chauffage gaz S 5004 avec allumage automatique (TRUMA)
- Détecteur de fumée
- Interrupteur à l'entrée pour plafonnier et éclairage sous auvent
- Bloc d'alimentation 350 W
- Tableau électrique (230V) avec disjoncteur FI (dispositif de sécurité des personnes)
- Spot(s) (LED/12V)
- Prises 230 V
- Circuit chauffage air pulsé avec soufflerie (2 x 230 V)
- Climatiseur TRUMA Aventa Comfort

* Selon modèle ** 650 TBFS



590 SFDS



590 SFDS



EQUIPEMENTS DE SÉRIE

TIFFANY S.



EXCLUSIVITÉ FRANCE 2024

Fendt-Caravan confirme ses choix technologiques en proposant en exclusivité sur toute la gamme le toit en polyester renforcé GFK ou PRV.
(PRV : Polyester Renforcé en fibres de Verre)

Le toit GFK et ses avantages:

- Isolation optimale
- Résistance optimale à la grêle
- Faible coefficient de dilatation
- Revêtement teinté sur base de fibres injectés
- Excellente résistance aux UV
- Couleur et brillance durable
- Entretien aisé



TECHNIQUE INGÉNIEUSE

La gamme aux implantations variées et soignées dans le détail.



590 DS

Longueur hors tout cm	793
Largeur hors tout cm	250
Places de couchage	4
Poids total en charge kg	2000
Masse en traction kg [Ⓞ]	1658



590 SFDS

Longueur hors tout cm	793
Largeur hors tout cm	250
Places de couchage	4
Poids total en charge kg	2000
Masse en traction kg [Ⓞ]	1681



620 SFDS

Longueur hors tout cm	812
Largeur hors tout cm	250
Places de couchage	4
Poids total en charge kg	2000
Masse en traction kg [Ⓞ]	1697



650 TBFS

Longueur hors tout cm	855
Largeur hors tout cm	250
Places de couchage	4
Poids total en charge kg	2200
Masse en traction kg [Ⓞ]	1801

Dimensions et poids de toutes les gammes et modèles à partir de la page 60

TIFFANY S.

PLAN D'AMÉNAGEMENTS / CARACTÉRISTIQUES







32

620 SFD



33

700 SFD



590 SFDS

LARIMAR



590 SFDS



LARIMAR



700 SFD



590 SFDS



620 SFD

La Larimar 2024

Les élégants décors de meubles "Noce Marche" sont pleinement mis en valeur avec les nouveaux tissus "Ornela" dans des espaces de vie généreux et harmonieux.

Séjour/Espace nuit

- Mobilier décor "Noce Marche"
- Tissus d'ameublement "Ornela"
- Eclairage (12V) dans penderie avec détecteur de mouvements
- Eclairage LED
- Plafonnier (12V/LED) double circuit
- Pack déco (2 coussins)
- Table télescopique avec pied central dans salon en U
- Porte coulissante bois *
- Porte coulissante accordéon *
- Eclairage indirect (LED)
- Sommier à lattes articulées avec constance d'élasticité et réglage de fermeté
- Couvre-lit
- Rampe lumineuse dans les profilés des pavillons de rangements hauts
- Coffre de lit avec amortisseurs Liftomat
- Matelas mousse confort
- Lanterneau MIDI (Dometic) avec manivelle, aération permanente, store plissé intégré combiné obturation-moustiquaire
- Revêtement de sol PVC d'entretien aisé
- Coussins en mousse haute densité
- Dossiers ergonomiques
- Spots de lecture (12V) dans coin salon
- Spots de lecture dans chambre
- Pavillons hauts avec aération permanente et éclairage indirect au plafond intégré (LED)
- Pavillons hauts avec charnières Soft-close
- Tapis de marchepied signé Fendt-Caravan
- Moquette surjetée amovible lavable
- Dossierets anti-condensation

Cuisine/Cabinet de toilette

- Porte journaux intégré dans la porte d'entrée
- Eclairage du plan de travail (LED)
- Eclairage cabinet de toilette (LED/12V)
- Range couverts avec revêtement Softtouch
- Porte serviettes-patères
- Combiné évier-cuisinière avec allumage automatique sécurisé, grille chrome linéaire 2 éléments et abattants double (2 feux, robinet rabattable)
- Store plissé Confort sur fenêtre de cuisine
- Bloc cuisine avec tiroirs casseroliers
- Pavillons de cuisine hauts avec charnières Soft-Close
- Couvercle de cuisine rabattable
- Habillage arrière du bloc cuisine en optique verre (non éclairé)
- Façade de réfrigérateur optique "Lava Lux" laqué
- Réfrigérateur Slim-tower de 133 l avec compartiment conservation enlevé et éclairage

- Cabinet de toilette central avec grandes consoles hautes, larges étagères sous lavabo et miroir avec éclairage *
- Armoire de toilette avec miroir dans cabinet de toilette latérale, douche *
- Lavabo en matière minérale avec tablettes, armoire de toilette et miroir avec éclairage *
- Fenêtre de cabinet de toilette dépolie et ouvrante avec store combiné obturation/moustiquaire *

Eau

- Réservoir eau fraîche (fixe 45 litres) avec remplissage extérieur
- Indicateur de niveau réservoir eau fraîche
- Branchement eau de ville
- Chauffe-eau électrique (14 l) TRUMA

Multimédia

- Support TV Sky BASIC avec bras articulé (chambre à coucher)
- Câblage TV (prise 230 V) et mât d'antenne
- Prises USB

Technique/Chauffage/ Climatisation

- Chauffage gaz S 3004 avec allumage automatique (TRUMA)*
- Chauffage gaz S 5004 avec allumage automatique (TRUMA) *
- Détecteur de fumée
- Interrupteur à l'entrée pour plafonnier et éclairage sous auvent
- Eclairage sous pavillons hauts
- Bloc d'alimentation 350 W
- Tableau électrique (230V) avec disjoncteur FI (dispositif de sécurité des personnes)
- Spot(s) (LED/12V)
- Prises 230 V
- Circuit chauffage air pulsé avec soufflerie (1x230V) ou (2x230V) *
- Climatiseur TRUMA Aventa Confort * ou Compact Plus *

* Selon modèle

LARIMAR

EQUIPEMENTS DE SÉRIE



EXCLUSIVITÉ FRANCE 2024

Fendt-Caravan confirme ses choix technologiques en proposant en exclusivité sur toute la gamme le toit en polyester renforcé GFK ou PRV.
(PRV : Polyester Renforcé en fibres de Verre)



Le toit GFK et ses avantages:

- Isolation optimale
- Résistance optimale à la grêle
- Faible coefficient de dilatation
- Revêtement teinté sur base de fibres injectés
- Excellente résistance aux UV
- Couleur et brillance durable
- Entretien aisé

AGENCEMENTS INTELLIGENTS

Beaucoup d'espace, beaucoup de lumière, plus de vie !



520 SFDS

Longueur hors tout cm	722
Largeur hors tout cm	250
Places de couchage	3
Poids total en charge kg	1800
Masse en traction kg \varnothing	1516



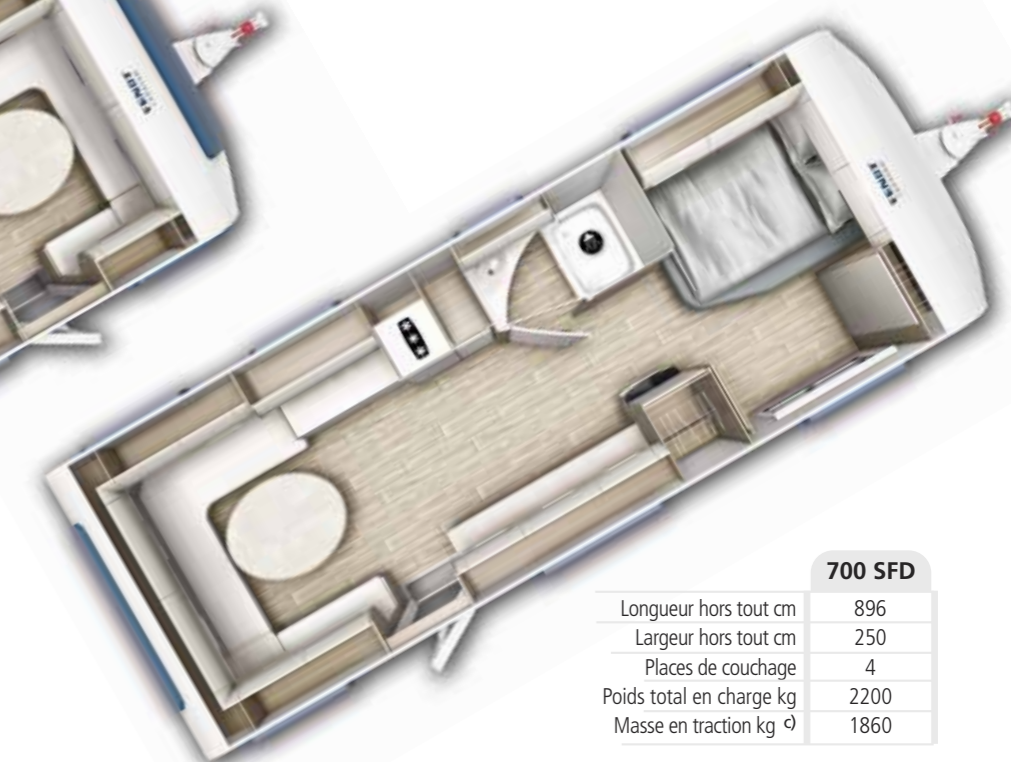
590 SFDS

Longueur hors tout cm	793
Largeur hors tout cm	250
Places de couchage	4
Poids total en charge kg	2000
Masse en traction kg \varnothing	1694



620 SFD

Longueur hors tout cm	812
Largeur hors tout cm	250
Places de couchage	4
Poids total en charge kg	2000
Masse en traction kg \varnothing	1696



700 SFD

Longueur hors tout cm	896
Largeur hors tout cm	250
Places de couchage	4
Poids total en charge kg	2200
Masse en traction kg \varnothing	1860

Dimensions et poids de toutes les gammes et modèles à partir de la page 60

LARIMAR

PLAN D'AMÉNAGEMENTS / CARACTÉRISTIQUES



DIAMANT



650 SFDC



520 SFDS / Aurelia



650 SFDC / Aurelia



590 SFDS / Aurelia

DIAMANT



44

590 DSC



45

590 DSC



650 SFDC



650 SFDC



520 SFDS

DIAMANT



590 SDFS



650 SFDC



650 SFDC

DIAMANT



650 SFDC

La Diamant 2024

Le luxe intemporel.



590 DSC



590 SFDS

Séjour/Espace nuit

- Mobilier décor "Rovero-Castello" et Pianolack brillant avec bande décorative chromée
- Tissus d'ameublement "Aurelia"
- Eclairage (12V) dans penderie avec détecteur de mouvements
- Eclairage LED
- Plafonnier (12V/LED) intégré dans lanterneau panoramique Skylight avec 2 circuits
- 2 coussins
- Table escamotable télescopique avec pied central
- Porte accordéon *
- Porte coulissante bois *
- Eclairage indirect (LED)
- Sommier à lattes articulées avec constance d'élasticité et réglage de fermeté
- Spots de lecture (12V) dans coin salon
- Spots de lecture (12V) dans chambre à coucher
- Rampe lumineuse dans les profilés des pavillons de rangements hauts
- Coffre de lit avec amortisseurs Liftomat
- Matelas grand confort mousse haute densité ventilée (7 zones)
- Couvre-lit
- Lanterneau MIDI (Dometic) avec manivelle, aération permanente, store plissé combiné obturation-moustiquaire intégré dans lanterneau panoramique Skylight avec éclairage (LED)
- Revêtement de sol PVC design d'entretien aisé
- Coussins d'assises en mousse haute densité
- Dossiers ergonomiques
- Pavillons hauts avec aération permanente et éclairage indirect au plafond intégré (LED)
- Pavillons hauts avec charnières Soft-close
- Tapis de marchepied signé Fendt-Caravan
- Moquette surjetée amovible lavable
- Dossierets anti-condensation
- Médiathèque avec habillage feu de cheminée *

Cuisine/Cabinet de toilette

- Porte journaux intégré dans la porte d'entrée
- Eclairage du plan de travail (LED)
- Eclairage cabinet de toilette (LED/12V)
- Range couverts avec revêtement Softtouch
- Porte serviettes-patères
- Combiné évier-cuisinière avec allumage automatique sécurisé, grille chrome divisée et abattants verre individuels (2 feux), robinet rabattable
- Store plissé Confort sur fenêtre de cuisine
- Tiroirs casseroles *
- Façade de réfrigérateur optique "Arena"
- Couvercle de cuisine rabattable
- Réfrigérateur Slim-Tower de 133 l avec compartiment conservation enlevé et éclairage *
- Réfrigérateur à ouverture mixte de 177 l avec compartiment conservation enlevé et éclairage **
- Habillage arrière du bloc cuisine en optique verre rétro-éclairé
- Tiroirs bloc cuisine éclairés
- Cabine de douche
- Lavabo en matière minérale avec tablettes, armoire de toilette et miroir avec éclairage

- Fenêtre de cabinet de toilette dépolie et ouvrante avec store combiné obturation-moustiquaire * avec éclairage intégré
- Pavillons hauts avec charnières Soft-close
- Cabinet de toilette central avec grandes consoles hautes, larges étagères sous lavabo et miroir avec éclairage *
- Armoire de toilette avec miroir dans cabinet de toilette latérale, douche *

Eau

- Réservoir eau fraîche (fixe 45 litres) avec remplissage extérieur
- Indicateur de niveau réservoir eau fraîche
- Branchement eau de ville
- Chauffe-eau 10 l avec mitigeur (Chauffage C TRUMA) *
- Chauffe-eau 14 l électrique (TRUMA) *

Multimédia

- Récepteur bluetooth avec 2 enceintes intégrées
- Support TV SKY BASIC (chambre à coucher)
- Support TV SKY avec bras articulé (salon) *
- Câblage TV (Prise 230 V) et mât d'antenne
- Prises USB

Technique/Chauffage/ Climatisation

- Chauffage Combi 6E CP Plus et iNet Ready avec répartiteur d'air et chauffe-eau intégré (TRUMA) *
- Chauffage gaz S 3004 ou S 5004 avec allumage automatique *
- Habillage feu cheminée *
- Climatiseur (TRUMA) Aventa Compact Plus * ou Confort *
- Détecteur de fumée
- Interrupteur à l'entrée pour plafonnier et éclairage sous auvent
- Eclairage sous pavillons hauts
- Bloc d'alimentation 350 W
- Tableau électrique (230V) avec disjoncteur FI (dispositif de sécurité des personnes)
- Spot(s) (LED/12V)
- Circuit d'air pulsé avec soufflerie 1 ou 2 x 230 V avec fonction Autostart *
- Prises 230 V
- Tableau de commande TFT Touch (central) en optique verre (CI Bus Bordmanagement)

* Selon modèle ** 650 SFDC

DIAMANT

EQUIPEMENTS DE SÉRIE

**520 SFDS**

Longueur hors tout cm	721
Largeur hors tout cm	250
Places de couchage	3
Poids total en charge kg	1800
Masse en traction kg [Ⓛ]	1603

**590 DSC**

Longueur hors tout cm	799
Largeur hors tout cm	250
Places de couchage	3
Poids total en charge kg	2000
Masse en traction kg [Ⓛ]	1818

**590 SFDS**

Longueur hors tout cm	799
Largeur hors tout cm	250
Places de couchage	3
Poids total en charge kg	2000
Masse en traction kg [Ⓛ]	1813

**620 SFDS**

Longueur hors tout cm	817
Largeur hors tout cm	250
Places de couchage	3
Poids total en charge kg	2000
Masse en traction kg [Ⓛ]	1805



CONCEPTION CONCISE

Des espaces confortables pour se détendre et se régénérer !

**650 SFDC**

Longueur hors tout cm	860
Largeur hors tout cm	250
Places de couchage	3
Poids total en charge kg	2200
Masse en traction kg [Ⓛ]	1937

EXCLUSIVITÉ FRANCE 2024

Fendt-Caravan confirme ses choix technologiques en proposant en exclusivité sur toute la gamme le toit en polyester renforcé GFK ou PRV.
(PRV : Polyester Renforcé en fibres de Verre)

Le toit GFK et ses avantages:

- Isolation optimale
- Résistance optimale à la grêle
- Faible coefficient de dilatation
- Revêtement teinté sur base de fibres injectés
- Excellente résistance aux UV
- Couleur et brillance durable
- Entretien aisé



Dimensions et poids de toutes les gammes et modèles à partir de la page 60

DIAMANT

PLAN D'AMÉNAGEMENTS / CARACTÉRISTIQUES



DIAMANT



VISION • TIFFANY S. • LARIMAR

Un design extérieur moderne et dynamique

Toutes les caravanes Fendt disposent de feux arrière à LED design et intégrés qui confèrent aux véhicules une ligne unique, moderne et épurée. L'exclusive Diamant se distingue des autres séries par une face arrière plane et dynamique, sans découpes.





Solution intelligentes

Les caravanes Fendt sont pensées pratique et parfaitement conçues jusque dans les moindres détails.





Intérieur haut de gamme

Fendt-Caravan met depuis toujours l'accent sur des intérieurs modernes, robustes et pratiques.



EQUIPEMENTS DE SÉRIE / EXTÉRIEUR

Train de roulement / Châssis

- Cache attelage "blanc"
- Cache timon "blanc"
- Jantes aluminium noires polies
- Système Euro-essieu(x) (AL-KO)
- Recul automatique
- Crochet d'attelage sécurisé AKS 3004 (AL-KO)
- Vérins stabilisateurs galvanisés avec pieds "Big Foot" (AL-KO)
- Vérins stabilisateurs avec fuseaux rallongés
- Amortisseurs
- Roue Jockey
- Système châssis alvéolé, galvanisé (AL-KO)

Bâti extérieur

- 3ème feu stop encastré
- Fenêtres ouvrantes double vitrage, teintées avec commande à une main et stores combinés obturation/moustiquaire
- Eclairage dans marche pied d'entrée (LED)
- Technologie LFI pour certains éléments avants
- Toit polyester renforcé GFK
- Barres de toit
- Porte d'entrée avec marchepied encastré et isolé, porte journaux, fenêtre teintée avec plissé d'obturation sur la partie haute
- Couvercle de coffre sur flèche avec amortisseurs et verrouillage 3 points
- Feux antibrouillard (2 pièces)
- Passages de roue isolés
- Poignées de manoeuvre ancrage
- Roue de secours jante acier
- Support de roue de secours dans coffre sur flèche
- Feux de recul (2 pièces)
- Construction bâti sandwich
- Eclairage sous auvent (LED)
- Bandeau d'éclairage extérieur latéral côte porte d'entrée
- Couvercle remplissage eau fraîche avec bandeau de maintien
- Verrouillage centralisé
- Aéérations forcées en conformité avec norme EN 1645-1

FENDT-CARAVAN : Haute qualité, technologie de pointe, fiabilité et service

VISION • TIFFANY S. • LARIMAR • DIAMANT

Vision Tiffany S. Larimar Diamant

	Vision	Tiffany S.	Larimar	Diamant
	●	●	●	●
	●	●	●	●
	●	●	●	●
	●	●	●	●
	●	●	●	●
	●	●	●	●
	●	●	●	●
	●	●	●	●
	●	●	●	●
	●	●	●	●
	●	●	●	●
	●	●	●	●
	●	●	●	●
	●	●	●	●
	●	●	●	●
	●	●	●	●
	●	●	●	●
	●	●	●	●
	●	●	●	●
	●	●	●	●
	●	●	●	●

- Equipements de série



Le catalogue et la grille de tarifs prend en compte la définition standard valable au moment de la mise en impression. Des erreurs d'impression peuvent survenir malgré la relecture. Au cours de l'année modèle, nous nous réservons le droit d'entreprendre des modifications d'équipement ou d'amélioration des produits. Des imperfections d'impression et/ou de restitution de couleurs ne sont pas exclues.

Les modèles photographiés dans ce catalogue et sur les grilles tarifaires sont, pour certains, équipés d'options et/ou d'éléments de décoration ne faisant pas parties de la définition standard des véhicules.

Dans les indications de poids, des écarts de +/- 5 % peuvent survenir dus à l'utilisation de matières premières naturelles. La pose d'accessoires augmente la masse en traction. Elle peut aussi influencer la charge statique.

Les informations relatives aux masses et poids sont rédigées selon VO (EU) 1230/2012, dans la mesure où dans le catalogue et la grille de tarifs elles ne comportent aucune indication complémentaire.

Attention :

Les charges admissibles sur les essieux et sur les points d'appui, tout comme l'indication du poids total techniquement admissible sont impérativement à respecter. Afin de coller aux consignes des masses et charges autorisées, il est impératif de veiller à la bonne répartition des charges dans le véhicule.

La pose d'accessoires peut influencer la charge utile c.à.d. l'augmentation ou la réduction du poids à vide. Il est à noter que de ce fait la capacité des charges ajoutées peut être diminuée.

La charge utile résulte de la différence du poids total autorisé en charge et de la masse en traction. Cette valeur doit être prise en compte lors de la pose d'accessoires complémentaires et/ou lors du chargement de vos effets personnels.

Le poids total en charge techniquement admissible ne doit en aucun cas être dépassé. En cas de besoin adressez-vous à votre revendeur agréé Fendt-Caravan.

Nous réservons le droit de modification des prix, constructions et équipements.

+++ Extension sur 12 ans garantissant l'étanchéité des éléments de liaison du bâti.

L'application de cette garantie n'est effective qu'à la condition que le véhicule soit présenté à une inspection annuelle payante auprès d'un revendeur agréé Fendt-Caravan

+++ Certification ISO 9001:2008 +++++ Certificat Gestion de l'Environnement
 ISO 14001:2004 +++ Peinture métallisée +++ Epaisseur plancher 47 mm pour un degré d'isolation maximum +++ Robinets de vidange pour un écoulement aisé des canalisations +++ Ancrage renforcé des assemblages +++ Tôles latérales en deux parties +++ Mobilier robuste en contreplaqué multiplies
 +++ Charnières, compas et fermoirs renforcés +++ Commutateur de protection des personnes FI 2 pôles 30 mA.

Informations consommateurs

Lors de la livraison de votre caravan Fendt par votre concessionnaire, il est impératif d'en faire ensemble l'entière inspection. Le recours en garantie pour des dommages intérieurs ou extérieurs sur le véhicule ou ses équipements tels que rayures, bosses, etc... ne sera pas reconnu après signature du bordereau de prise en charge.

Les appareils tels que : chauffage, réfrigérateur, cuisinière, climatiseur ainsi que les pneumatiques, jantes, enjoliveurs de roue et de timon sont exclus de la garantie contractuelle Fendt-Caravan. Liés aux impératifs de fabrication de légères marques de contour peuvent apparaître sur le sol, celles-ci n'entraînent en rien la qualité, ni la jouissance du produit.

Les matériaux, les procédés de fabrication peuvent entraîner la mise en évidence imprévisible et incontrôlable de certains composants. Ces phénomènes optiques sur les parois et les toits, n'entraînent ni la jouissance, ni l'utilisation des caravanes. Ils sont dans la plus part des cas liés aux variations climatiques et à l'utilisateur qui ne se conforme pas aux recommandations du fabricant.

Afin de prévenir toute formation d'eau de condensation dans les caravanes et ainsi éviter la formation de moisissures, il est indispensable de respecter les consignes suivantes :

La mise en route du chauffage doit impérativement être combinée à celle de l'air pulsé. Le recours à ce système est maintenant devenu indispensable par la qualité de l'isolation des caravanes. Simultanément devront être ouvertes, pendant environ 10 minutes, 2 fenêtres ou le grand lanterneau afin de garantir un assèchement rapide de l'air.

Se conformer aux notices d'utilisation fournies avec les véhicules.

Ne pas modifier les fonctionnalités d'origine.

Ne pas surcharger les espaces de rangement.

Procéder à l'aération régulière des caravanes.

La plastification des canapés/meubles/sol n'est pas compatible.

Le constructeur se dégage de toute responsabilité incombant au non respect des consignes d'utilisation telles que stipulées à la vente et énoncées dans les manuels d'utilisation.

Pour information :

12 litres d'eau : c'est la quantité d'eau quotidiennement produite en moyenne par une famille, du fait des activités quotidiennes. L'air chaud et humide ne peut s'échapper et l'humidité va se concentrer vers les parties les plus froides du véhicule, fenêtres et angles (ponts thermiques).

Les conséquences :

Sur votre confort : la condensation, la sensation d'air trop humide, l'habillage et le linge malodorant.

Sur votre patrimoine : le développement des moisissures, les revêtements décollés et/ou cloqués.

Sur votre santé : le développement des acariens, source d'allergies, les rhumatismes et problèmes articulaires, la sensation de froid.

VISION



Extension sur 12 ans garantissant l'étanchéité des éléments de liaison du bâti. L'application de cette garantie n'est effective qu'à la condition que le véhicule soit présenté à une inspection annuelle payante auprès d'un revendeur agréé Fendt-Caravan

Légende :

- a) Remplissage à 100 % de la bouteille de gaz (11 kg), réservoir eau fraîche rempli à 10 litres, réservoir chauffe-eau rempli à 100 %
 b) Le poids à vide est la résultante du poids du véhicule avec ses équipements de série, sans eau, sans gaz, sans accessoires
 c) La masse en traction est déterminée selon VO (EU) 1230/2012 avec remplissage du réservoir eau fraîche - 10l-, remplissage à 100 % de la cuve de vidange WC, remplissage à 100% du chauffe-eau et une bouteille de gaz en aluminium (11 kg)
 d) Capacité du réservoir eau fraîche L 5 annexe V, partie A, alinéa 2.6 Fn (h) VO (EU)1230/2012 en tenant compte de la limite (robinet de vidange sur le réservoir eau fraîche) de litres (remplissage pendant la conduite)
 e) Capacité du réservoir eau fraîche max. 25 voire 45 litres en tenant compte du robinet de vidange sur le réservoir
 g) Le constructeur est en droit d'utiliser des alternatives en matières de dimensions de pneumatiques

	390 FHD	465 SFD
Longueur hors tout cm	603	703
Longueur de caisse cm	488	589
Longueur utile cm	407	507
Largeur hors tout cm	232	232
Hauteur maximale cm	266	266
Hauteur intérieure cm	198	198
Places de couchage	3	4
Dimensions lit avant cm	140 x 200	140 x 200
Dimensions lit arrière cm	106/97 x 193	144/142 x 210
Dimension lit central cm	-	-
Dimensions lits superposés cm	-	-
Poids total en charge kg	1300	1500
Poids à vide kg ^{b)}	1103	1293
Poids des équipements kg ^{a)}	41	41
Masse en traction kg ^{e)}	1144	1334
Charge utile env. kg ca.	156	166
Epaisseurs Plancher//Toit/Parois mm	47 / 39 / 31	47 / 39 / 31
Pneumatiques ^{g)}	205/65 R 15	205/65 R 15
Simple/Double essieu(x)	1	1
Développé pour auvent cm	858	960

LARIMAR

	520 SFDS	590 SFDS	620 SFD	700 SFD
Longueur hors tout cm	722	793	812	896
Longueur de caisse cm	607	679	696	782
Longueur utile cm	526	597	614	700
Largeur hors tout cm	250	250	250	250
Hauteur maximale cm	280	277	277	277
Hauteur intérieure cm	198	198	198	198
Places de couchage	3	4	4	4
Dimensions lit avant cm	159/126 x 230	140 x 190	183/126 x 230	150 x 200
Dimensions lit arrière cm	140 x 195	191/151 x 230	140 x 190	167/166 x 230
Dimension lit central cm	-	-	-	-
Dimensions lits superposés cm	-	-	-	-
Poids total en charge kg	1800	2000	2000	2200
Poids à vide kg ^{b)}	1475	1653	1655	1819
Poids des équipements kg ^{a)}	41	41	41	41
Masse en traction kg ^{e)}	1516	1694	1696	1860
Charge utile env. kg ca.	284	306	304	340
Epaisseurs Plancher//Toit/Parois mm	47 / 39 / 31	47 / 39 / 31	47 / 39 / 31	47 / 39 / 31
Pneumatiques ^{g)}	205/70 R 15 C	185 / 65 R 14	185/65 R 14	195/65 R 15
Simple/Double essieu(x)	1	2	2	2
Développé pour auvent cm	977	1055	1072	1158

TOUTES GAMMES / POIDS ET DIMENSIONS

TIFFANY S.

	590 DS	590 SFDS	620 SFDS	650 TBFSD
Longueur hors tout cm	793	793	812	855
Longueur de caisse cm	679	679	696	741
Longueur utile cm	597	597	614	659
Largeur hors tout cm	250	250	250	250
Hauteur maximale cm	277	277	277	277
Hauteur intérieure cm	198	198	198	198
Places de couchage	4	4	4	4
Dimensions lit avant cm	193/131 x 230	140 x 190	150 x 200	150 x 200
Dimensions lit arrière cm	140 x 200	191/151 x 230	182/157 x 230	191/151 x 230
Dimension lit central cm	-	-	-	-
Dimensions lits superposés cm	-	-	-	-
Poids total en charge kg	2000	2000	2000	2200
Poids à vide kg ^{b)}	1617	1640	1656	1760
Poids des équipements kg ^{a)}	41	41	41	41
Masse en traction kg ^{e)}	1658	1681	1697	1801
Charge utile env. kg ca.	342	319	303	399
Epaisseurs Plancher//Toit/Parois mm	47 / 39 / 31	47 / 39 / 31	47 / 39 / 31	47 / 39 / 31
Pneumatiques ^{g)}	185 / 65 R 14	185/65 R 14	185/65 R 14	195/65 R 15
Simple/Double essieu(x)	2	2	2	2
Développé pour auvent cm	1055	1055	1072	1117

DIAMANT

	520 SFDS	590 DSC	590 SFDS	620 SFDS	650 SFDC
Longueur hors tout cm	721	799	799	817	860
Longueur de caisse cm	606	685	685	701	746
Longueur utile cm	514	592	592	609	654
Largeur hors tout cm	250	250	250	250	250
Hauteur maximale cm	280	277	277	277	277
Hauteur intérieure cm	198	198	198	198	198
Places de couchage	3	3	3	3	3
Dimensions lit avant cm	90 x 185	90 x 193	140 x 190	150 x 200	150 x 200
Dimensions lit arrière cm	140 x 190	140 x 200	90 x 187	90 x 185	90 x 190
Dimension lit central cm	-	-	-	-	-
Dimensions lits superposés cm	-	-	-	-	-
Poids total en charge kg	1800	2000	2000	2000	2200
Poids à vide kg ^{b)}	1562	1781	1772	1764	1900
Poids des équipements kg ^{a)}	41	37	41	41	37
Masse en traction kg ^{e)}	1603	1818	1813	1805	1937
Charge utile env. kg ca.	197	182	187	195	263
Epaisseurs Plancher//Toit/Parois mm	47 / 39 / 31	47 / 39 / 31	47 / 39 / 31	47 / 39 / 31	47 / 39 / 31
Pneumatiques ^{g)}	205/70 R 15 C	185/65 R 14	185/65 R 14	185/65 R 14	195/65 R 15
Simple/Double essieu(x)	1	2	2	2	2
Développé pour auvent cm	966	1042	1042	1062	1116

FENDT-CARAVAN : Haute qualité, technologie de pointe, fiabilité et service